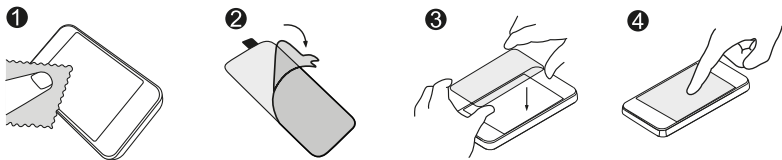


# PROTECTOR DE CRISTAL TEMPLADO para Nintendo Switch™

## • MANUAL DE INSTRUCCIONES •

ES



### **Antes de comenzar, tenga en cuenta estos consejos importantes:**

- Trabaje en un ambiente limpio, seco y bien iluminado. Lávese bien las manos antes de la instalación.
- Apague completamente la consola, y retire cualquier funda y/o protector que ya tuviese colocados.
- Antes de retirar el film de protección del protector (el lado de adhesión a la pantalla), haga una simulación de la colocación para familiarizarse con las medidas de la consola y del protector.

### **Paso 1**

- Coloque la consola en una superficie plana, evitando corrientes de aire que puedan atraer motas de polvo.
- Limpie la pantalla de la consola utilizando la gamuza incluida, para eliminar restos de huellas dactilares, motas de polvo y suciedad. No utilice agua, líquidos o detergentes ya que podrían dañar la pantalla.
- A continuación, utilice la toallita humedecida en alcohol incluida (en el sobre marcado como "Wet") para hacer una limpieza exhaustiva de la pantalla. Finalmente, utilice la toallita adicional seca (sobre marcado como "Dry") para secar la pantalla completamente.

### **Paso 2**

- Sujete el protector de pantalla por los bordes, y con sumo cuidado, retire el film de protección estirando desde la lengüeta que sobresale.
- Tenga en cuenta que la cara del protector por debajo del film de protección es la que irá en contacto con la pantalla, por lo que evite colocar este lado hacia arriba, evite tocarla con los dedos y procure que no se introduzcan motas de polvo o suciedad.

**>NOTA:** Si detecta cualquier rastro de polvo o suciedad en el lado de adhesión, utilice un trozo de cinta adhesiva colocada alrededor de un dedo (lado adhesivo hacia afuera), y delicadamente, vaya retirando cualquier mota de polvo o suciedad que haya caído durante la manipulación.

### **Paso 3**

- Sujetando el protector de pantalla con ambas manos y SIEMPRE por los bordes del mismo (para no dejar huellas marcadas), sitúe el protector por encima de la pantalla y colóquelo de forma centrada, teniendo en cuenta que la cara del protector donde había retirado el film, es la que irá en contacto con la pantalla.
- Utilice las muescas en la parte inferior de la silueta del protector, que le indicarán la ubicación de las ranuras para los altavoces de la consola, ubicados en la parte inferior de la cara frontal de la misma.

### **Paso 4**

- Una vez colocado el protector, presione ligeramente con un dedo en el centro como se indica en la imagen, para que empiece a unirse a la pantalla gracias a la estática y adhesión del mismo.
- Utilice la gamuza incluida para eliminar cualquier rastro de burbujas de aire que se hayan podido producir durante la colocación. Para utilizarla, deslice suavemente la gamuza ejerciendo presión con un dedo, siempre desde el centro de la pantalla y hacia los extremos, nunca al revés.

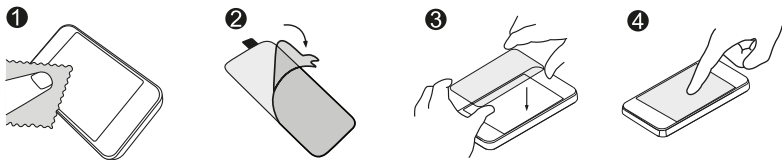
**>NOTA:** Si ha colocado mal el protector, intente retirarlo partiendo desde una esquina del mismo, pero nunca utilizando una uña o cualquier objeto punzante, ya que podría dejar rastros de suciedad en la cara de adhesión y provocar burbujas indeseadas, aparte de rayar la pantalla. Para ello, utilice un trozo de cinta adhesiva colocada encima del protector, y tire de ella suavemente para ir levantando el protector lentamente y poder volver a colocarlo. Repita los pasos descritos desde el punto 2, para la colocación de nuevo.

Para más ayuda contacte con atención al cliente en el e-mail: [soporte@ardistel.com](mailto:soporte@ardistel.com)



# TEMPERED GLASS SCREEN PROTECTOR for Nintendo Switch™

## • INSTRUCTIONS MANUAL •



### **Before proceeding, please check the following important recommendations:**

- Work in a clean, dry and well-lit environment. Wash your hands before proceeding with the installation.
- Power off the console completely, and remove any case or protector you had installed previously.
- Before removing the protection film from the tempered glass (the adhesion side to the screen), you can try a simulation of the placement to familiarize with the console and protector sizes.

### **Step 1**

- Place the console in a flat surface, avoiding any airflow environments that may carry dust particles.
- Clean the console screen using the cloth included to remove fingerprints, dust particles and dirt. Do not use water, liquids or detergents because it may damage the screen.
- Next, use the alcohol wipe included (inside the envelope labelled as “Wet”) to clean the screen deeply. Finally, use the additional dry wipe (envelope labelled as “Dry”) to dry the screen completely.

### **Step 2**

- Grab the screen protector from the edges, and carefully, remove the protection film pulling from the protruding label.
- Please note that the bottom side of the protector, under the film, will be the side in contact with the console screen, so please avoid placing this side up, do not touch it with your fingers and make sure there are no dust particles or dirt over it.

**>NOTE:** If you see any particles of dust or dirt in the adhesion side, use a piece of scotch tape placed around one finger (with adhesive side outwards), and carefully and without leaving fingerprints, keep removing any dust particles or dirt that may have been placed during manipulation.

### **Step 3**

- Grabbing the screen protector with both hands and ALWAYS from the edges of it (to avoid fingerprints), put the protector over the screen and place it centered, keeping in mind that the side of the protector where you removed the film will be the side in contact with the screen.
- You can use the slots located in the bottom side of the protector shape, as a reference guide, since they will indicate the location of the console speakers, located at the bottom side of the front screen.

### **Step 4**

- Once the protector is placed, press slightly with a finger at the centre of the screen as indicated in the picture, so the protector will begin to stick on the screen thanks to the static and adhesion side of the protector.
- Use the cloth included to remove any air bubbles that may remain due to the process. To use it, slip carefully the cloth pressing over it with a finger, always from the centre of the screen to the edges, never backwards.

**>NOTE:** If you placed the protector inaccurately, try to remove it always starting from a corner, but never using a finger nail or any other sharp object, since it may leave dirt particles in adhesion side and leave undesired air bubbles, also may damage the screen. To proceed, use a piece of scotch tape placed over the protector, and pull from it carefully to lift the protector and try to place it one more time. Repeat all steps starting from step 2 to place the protector again.

For more help, please contact Customer Support in e-mail: [soporte@ardistel.com](mailto:soporte@ardistel.com)