



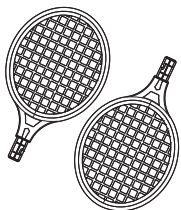
BLACKFIRE®

COMPATIBLE SWITCH™ & OLED

SPORTS PACK

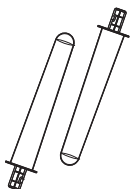
For Joy-Con™ Controllers

INCLUYE / AVEC / INCLUDES / INCLUI / INCLUSO / ENTHALTEN



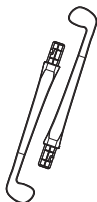
2x
Tennis Rackets

+



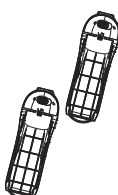
2x
Swords

+



2x
Golf Clubs

+



2x
Grips

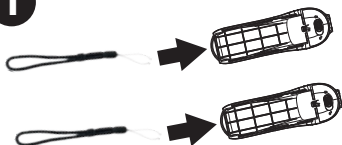
+



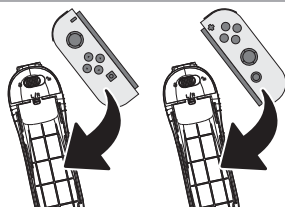
2x Leg Straps
2x Wrist Straps

INSTALACIÓN / INSTALLATION / INSTALL /
INSTALAÇÃO / INSTALLAZIONE / AUFSTELLUNG

1

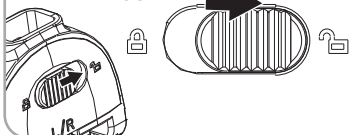


2

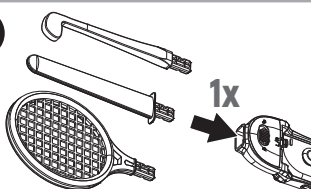


3

LOCK → UNLOCK

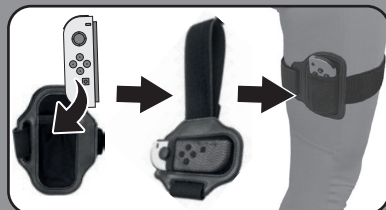


4



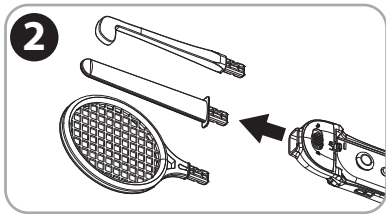
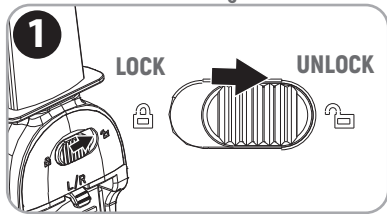
5

LOCK ← UNLOCK



*Materiais não incluídos / *Materiais para consoles / *Controlores não incluídos / *Comandos não incluídos / *Controlores não incluídos / *Controlores não incluídos

DESINSTALACIÓN / DÉINSTALLATION / REMOVAL / DESINSTALAÇÃO / DISINSTALLAZIONE / ABLÖSUNG



[ES] PRECAUCIONES Y MEDIDAS DE SEGURIDAD

IMPORTANTE: Este producto NO ES UN JUGUETE. NO UTILIZAR ACCESORIOS QUE NO SEAN LOS INCLUIDOS JUNTO AL PRODUCTO O NO SEAN RECAMBIOS AUTORIZADOS ARDISTEL ya que podría dañar el producto y anular automáticamente la garantía del mismo.

- No apto para niños menores de 8 años. Por favor, mantenga el producto alejado de los niños menores o sin supervisión. SOLO un adulto debe utilizar o supervisar el uso de este producto. El producto (y sus accesorios) no son juguetes. Antes del primer uso, compruebe si el producto presenta daños (adaptadores, accesorios, conectores, correas, etc.). No lo utilice bajo ningún concepto si presenta cualquier daño. Este producto es ÚNICAMENTE para uso doméstico. Debe utilizarse SIEMPRE con espacio suficiente alrededor del usuario para evitar accidentes no deseados, y SIEMPRE con las correas de muñeca (incluidas) colocadas en la muñeca y los grips. No arroje ningún componente de este producto al agua, al fuego o lo deje caer. Manténgalo en un lugar seco y seguro. No exponga el dispositivo a los rayos del sol de forma directa, no lo utilice ni lo guarde bajo temperaturas muy altas o muy bajas (calor/frío extremo o humedad). No hacer caso de estas reglas básicas puede provocar daño a alguno de sus componentes y tener accidentes no deseados. Para la limpieza del producto, por favor desconecte y retire cualquier mando electrónico de cualquiera de los accesorios, y utilice un trapo suave (sin usar alcohol u otros productos corrosivos que podrían dañar el producto). Por favor utilice el producto adecuadamente y siguiendo los pasos descritos en este manual y en el mismo orden. Reciclélo adecuadamente, no tirar en la basura doméstica.

Para más ayuda contacte con nuestro equipo de atención al cliente en: soporte@ardistel.com

[PT] PRECAUCIONES Y MEDIDAS DE SEGURIDAD

IMPORTANTE: Este produto NÃO É UM BRINQUEDO. NÃO USE ACESSÓRIOS QUE NÃO ESTEJAM INCLuíDOS COM O PRODUTO OU QUE NÃO SEJAM PEÇAS DE REPOSIÇÃO AUTORIZADAS DA ARDISTEL, pois isso pode danificar o produto e anular automaticamente sua garantia.

- Não é adequado para crianças menores de 8 anos. Por favor, mantenha o produto longe de crianças sob ou sem supervisão. SOMENTE um adulto deve usar ou supervisionar o uso deste produto. O produto (e seus acessórios) não são brinquedos. Antes da primeira utilização, verifique o produto quanto a danos (adaptadores, acessórios, conectores, correias, etc.). Não o use em nenhuma circunstância se apresentar algum dano. Este produto é SOMENTE para uso doméstico. Deve ser usado SEMPRE com espaço suficiente ao redor do usuário para evitar acidentes indesejados e SEMPRE com as tiras de pulso (incluídas) presas ao pulso e às alças. Não jogue nenhum componente deste produto na água, fogo ou deixe cair. Mantenha-o em local seco e seguro. Não exponha o aparelho à luz solar direta, não o utilize ou armazene em temperaturas muito altas ou muito baixas (calor/frío extremo ou umidade). Ignorar essas regras básicas pode causar danos a alguns de seus componentes e causar acidentes indesejados. Para limpar o produto, desconecte e remova qualquer controle eletrônico de qualquer um dos acessórios e use um pano macio (sem usar álcool ou outros produtos corrosivos que possam danificar o produto). Utilize o produto corretamente e seguindo os passos descritos neste manual e na mesma ordem. Recicle-o adequadamente, não o descarte no lixo doméstico.

Para obter mais ajuda, entre em contato com nossa equipe de atendimento ao cliente em: support@ardistel.com

[EN] WARNINGS AND SAFETY PRECAUTIONS

IMPORTANT: This product IS NOT A TOY. DO NOT USE ACCESSORIES THAT ARE NOT INCLUDED WITH THIS PRODUCT OR AREN'T SERVICEABLE AND APPROVED PARTS FROM ARDISTEL, because it may damage the device and the warranty will be automatically cancelled.

- Not suitable for children under 8 years old. Please, keep the device away from children under age or without supervision. Product must be used ONLY by an adult or under supervision. The product and its accessories are not toys. Do not use if the product is damaged (adapters, accessories, connectors, straps, etc.). This product is ONLY for home indoor use only. Must be used ALWAYS with enough free room space around the user to avoid undesired accidents, and ALWAYS with the wrist straps (included) correctly placed in wrists and grips. Do not throw any component of this device into water, fire or drop them. Keep the device away in a dry and safe place. Do not use the device or expose to high or low temperatures [extreme hot/cold conditions or high levels of moisture]. Not paying attention to this warning may damage any of the accessories included and some undesired accident may occur. For product cleaning, please disconnect and remove any electronic controller from any of the accessories, and use a soft, dry and clean cloth (without using alcohol or other corrosive products that may damage the product). Use the product properly and following strictly these instructions. Recycle the product correctly, do not throw into domestic waste.

For further assistance contact our customer service team in: soporte@ardistel.com



Distribuido por-/Distributed by: Ardistel, S.L.
C/ Caravis, 18-20-22, Plataforma Logística PLAZA
50197 - Zaragoza (España) - www.ardistel.com

MOD.: A3-32014
VSO_32014_072022



Switch, Joy-Con son marcas registradas por Nintendo. Consola, mandos y juegos no incluidos. Las imágenes del producto no son contractuales. El producto final puede variar. Especificaciones del producto válidas salvo error tipográfico. Este producto no está aprobado, licenciado ni patrocinado por Nintendo.

FABRICADO EN CHINA

Switch, Joy-Con are registered trademarks of Nintendo. Console, controllers and games not included. Pictures are not contractual. Final product may vary. Product specifications are valid unless typographical error. This product is not approved, licensed or endorsed by Nintendo.

MADE IN CHINA.