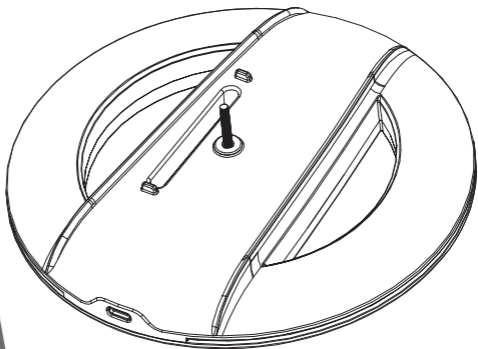


BLACKFIRE®

VERTICAL STAND RGB LED



LED
RGB

MODEL/MODELO REF.: A3-33318

1. CONTENIDO DEL PACK/CONTEÚDO DO PACK/PACK CONTENTS



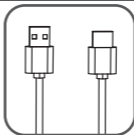
1x

SOPORTE PARA CONSOLA/
SUPORTE PARA CONSOLA/
STAND FOR CONSOLE



1x

TORNILLO DE SUJECIÓN/
PARAFUSO DE FIXAÇÃO/
FIXING SCREW



1x

CABLE USB-A A USB-C/
CABO USB-A PARA USB-C/
USB-A TO USB-C CABLE



1x

MANUAL DE USO/
MANUAL DE USO/
USER MANUAL

2. ESPECIFICACIONES TÉCNICAS/ESPECIFICAÇÕES TÉCNICAS/ TECHNICAL SPECIFICATIONS

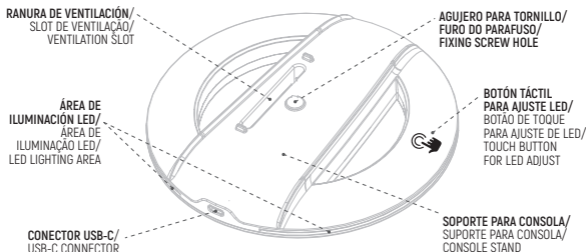
2.1. COMPATIBILIDAD/COMPATIBILIDADE/COMPATIBILITY

- Compatible únicamente con las consolas PS5™ MODELO SLIM (Edición Disco y Edición Digital, Series CFI-2000).
- Compatível apenas com as consolas PS5™ MODELO SLIM (Disc Edition e Digital Edition, Series CFI-2000).
- Compatible only with PS5™ SLIM MODEL consoles (Disc Edition and Digital Edition, Series CFI-2000).

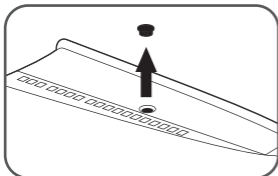
2.2. VOLTAJE SOPORTE VERTICAL/TENSÃO SUPORTE VERTICAL/VERTICAL STAND VOLTAGE

- Conector/Connector: USB Type C (Cable 22cm)
- Voltaje de Entrada/Voltagem de Entrada/Input Voltage: 5V - 60MA

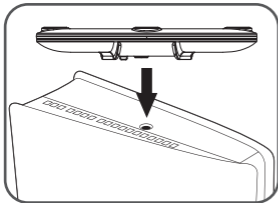
3. DESCRIPCIÓN DEL PRODUCTO/DESCRIÇÃO DO PRODUTO/ PRODUCT DESCRIPTION



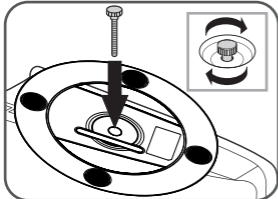
4. GUÍA DE INSTALACIÓN/GUIA DE INSTALAÇÃO/INSTALL GUIDE



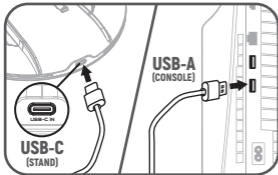
4.1. APAGAR COMPLETAMENTE LA CONSOLA Y COLOCARLA EN POSICIÓN VERTICAL, EXTRAYENDO EL TAPÓN DEL AGUJERO PARA TORNILLO DE SUJECIÓN (GUARDAR EL TAPÓN EN LUGAR SEGURO) / DESLIGUE COMPLETAMENTE A CONSOLA E COLOQUE-A NA POSIÇÃO VERTICAL, RETIRANDO O PLUGUE DO FURO DO PARAFUSO DE FIXAÇÃO (MANTENHA O PLUGUE EM LOCAL SEGURO) / COMPLETELY POWER OFF THE CONSOLE AND PLACE IT IN VERTICAL POSITION, REMOVING THE PLUG FROM THE FIXING SCREW HOLE (KEEP THE PLUG IN A SAFE PLACE).



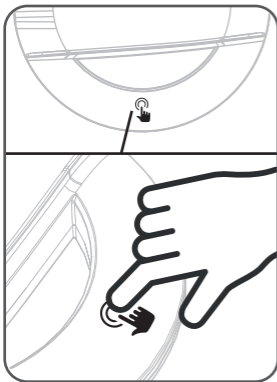
4.2. COLOQUE EL SOPORTE VERTICAL BOCABAJA, ALINEANDO EL AGUJERO PARA EL TORNILLO DE SUJECIÓN CON EL AGUJERO PARA TORNILLO DE LA CONSOLA, ASÍ COMO LA SILUETA DEL SOPORTE ALINEADA CON LA BASE DE LA CONSOLA. / COLOQUE O SUPORTE VERTICAL VIRADO PARA BAIXO, ALINHANDO O FURO DO PARAFUSO DE SEGURANÇA COM O FURO DO PARAFUSO DA CONSOLA, BEM COMO A SILHUETA DO SUPORTE ALINHADA COM A BASE DA CONSOLA. / PLACE THE VERTICAL STAND FACE DOWN, ALIGNING THE HOLDING SCREW HOLE WITH THE SCREW HOLE ON THE CONSOLE, AS WELL AS THE SILHOUETTE OF THE STAND ALIGNED WITH THE BASE OF THE CONSOLE.



4.3. ENROSQUE EL TORNILLO INCLUIDO EN EL AGUJERO DEL SOPORTE VERTICAL, ALINEÁNDOLO CON EL AGUJERO DE LA CONSOLA, HASTA QUE QUEDE BIEN APRETADO, Y VOLTEE LA CONSOLA CON CUIDADO A SU POSICIÓN VERTICAL INICIAL. / ROSQUEIE O PARAFUSO INCLUIDO NO FURO DO SUPORTE VERTICAL, ALINHANDO-O COM O FURO DA CONSOLA, ATÉ QUE ESTEJA APERTO, E GIRE CUIDADOSAMENTE A CONSOLA PARA A SUA POSIÇÃO VERTICAL INICIAL. / THREAD THE INCLUDED SCREW INTO THE HOLE IN THE VERTICAL STAND, ALIGNING IT WITH THE HOLE IN THE CONSOLE, UNTIL IT IS TIGHT, AND CAREFULLY TURN THE CONSOLE TO ITS INITIAL VERTICAL POSITION.



4.4. EN POSICIÓN VERTICAL, CONECTE EL CABLE USB-C INCLUIDO AL PUERTO "USB-C IN" DEL SOPORTE VERTICAL Y A UN PUERTO USB-A DE LA PARTE TRASERA DE LA CONSOLA. / EM UMA POSIÇÃO VERTICAL, CONECTE O CABO USB-C INCLUIDO À PORTA "USB-C IN" NO SUPORTE VERTICAL E A UMA PORTA USB-A NA PARTE TRASEIRA DO CONSOLE. / IN A VERTICAL POSITION, CONNECT THE INCLUDED USB-C CABLE TO THE "USB-C IN" PORT ON THE VERTICAL STAND AND TO A USB-A PORT ON THE BACK OF THE CONSOLE.



4.5. AJUSTE DE LA ILUMINACIÓN LED DEL SOPORTE:

- TOQUE EL BOTÓN TÁCTIL DEL SOPORTE VERTICAL PARA ENCENDER LA ILUMINACIÓN LED RGB EN LA BASE.
- CON CADA TOQUE, ALTERNARÁ EL MODO DE ILUMINACIÓN (EN TOTAL HAY 15 MODOS LED DIFERENTES)
- PARA APAGAR LOS LED, TOQUE Y MANTENGA EL BOTÓN TÁCTIL DURANTE 3 SEGUNDOS (TOQUE DE NUEVO PARA ENCENDER).

AJUSTANDO A ILUMINAÇÃO LED DO SUPORTE:

- TOQUE NO BOTÃO DO SUPORTE VERTICAL PARA LIGAR A ILUMINAÇÃO LED RGB NA BASE.
- A CADA TOQUE ALTERNARÁ O MODO DE ILUMINAÇÃO (NO TOTAL SÃO 15 MODOS DE LED DIFERENTES)
- PARA DESLIGAR OS LEDS, TOQUE E SEGURE O BOTÃO DE TOQUE POR 3 SEGUNDOS (TOQUE NOVAMENTE PARA LIGAR).

ADJUSTING THE STAND LED LIGHTING:

- TOUCH THE TOUCH BUTTON ON THE VERTICAL STAND TO TURN ON THE RGB LED LIGHTING ON THE BASE.
- WITH EACH TOUCH, IT WILL ALTERNATE THE LIGHTING MODE (IN TOTAL THERE ARE 15 DIFFERENT LED MODES)
- TO TURN OFF THE LEDS, TOUCH AND HOLD THE TOUCH BUTTON FOR 3 SECONDS (TOUCH AGAIN TO POWER ON).



4.6. YA PUEDE UTILIZAR SU CONSOLA DE FORMA HABITUAL.

ADVERTENCIA: RETIRE LOS FILMS PROTECTORES TRANSPARENTES DE LAS ALMOHADILLAS ANTI-DESGLIZANTES EN LA BASE PARA MEJORAR LA ADHERENCIA CON LA SUPERFICIE DE CONTACTO. PARA DESINSTALAR EL SOPORTE VERTICAL, SIEMPRE DESCONECTE EL CABLE DEL SOPORTE Y DE LA CONSOLA, Y APAGUE LA CONSOLA, ANTES DE DESMONTARLO.

AGORA VOCÊ PODE USAR SEU CONSOLE DE FORMA REGULAR.

AVISO: RETIRE AS PELÍCULAS DE PROTEÇÃO TRANSPARENTES DAS ALMOFADAS ANTIDERRAPANTES DA BASE PARA MELHORAR A ADESÃO COM A SUPERFÍCIE DE CONTATO. PARA REMOVER O SUPORTE VERTICAL, DESCONECTE SEMPRE O CABO DO SUPORTE E DA CONSOLA, E DESLIGUE A CONSOLA, ANTES DE REMOVER.

YOU CAN NOW USE YOUR CONSOLE IN A REGULAR WAY.

WARNING: REMOVE THE TRANSPARENT PROTECTIVE FILMS FROM THE ANTI-SLIP PADS ON THE BASE TO IMPROVE ADHESION WITH THE CONTACT SURFACE. TO REMOVE THE VERTICAL STAND, ALWAYS DISCONNECT THE CABLE FROM THE STAND AND THE CONSOLE, AND TURN OFF THE CONSOLE,

(ES) PRECAUCIONES Y NORMAS DE SEGURIDAD

Importante: NO UTILIZAR CARGADORES O CABLES QUE NO SEAN LOS INCLUIDOS JUNTO AL PRODUCTO O NO SEAN RECAMBIOS AUTORIZADOS ARDISTEL ya que podría dañar el producto y anular automáticamente la garantía del mismo. **Antes de conectar su dispositivo Blackfire al puerto USB, compruebe que el producto (y sus accesorios) están en perfecto estado.**

- No utilizar si el producto presenta daños (dispositivo, soporte, conectores, cable, etc.).
- No colocar el soporte ni la consola en una superficie que no sea lisa y totalmente horizontal, ya que podría caerse y provocar daños en el dispositivo y/o la consola, así como daños personales.
- No apto para niños menores de 8 años. Por favor, mantenga el producto alejado de los niños. SOLO un adulto debe utilizar este producto. El producto (y sus accesorios) no son un juguete.
- Tenga en cuenta que el voltaje de entrada del producto es de 5V. Si el voltaje suministrado por el conector USB es superior, puede producirse un sobrecalentamiento de la unidad. Coloque la consola y el producto en un lugar suficientemente ventilado; no obstruya las salidas de ventilación (ventiladores) de la consola ya que podría sobrecalentar el producto.
- No cortocircuite ni queme la unidad. No arroje ningún componente de este producto al agua, al fuego o lo deje caer.
- Manténgalo en un lugar seco y seguro. No exponga el dispositivo a los rayos del sol de forma directa, no lo utilice ni lo guarde bajo temperaturas muy altas o muy bajas (calor/frío extremo o humedad). No hacer caso de estas reglas básicas puede traer consigo alguna avería del dispositivo o provocar daño a sus componentes electrónicos.
- Mantenga el producto alejado de líquidos. No exponga ni utilice el dispositivo en ambientes húmedos, ni vierta líquidos sobre el mismo, ello puede provocar daños a diversos componentes electrónicos.
- No coloque o guarde el dispositivo en un lugar polvoriento, sucio o con aire contaminado. Tampoco en lugares donde fácilmente pueda caer al suelo. Evite que el producto caiga sobre superficies duras.
- Guarde el dispositivo en un lugar seguro y estable. Oscilaciones violentas o caídas pueden dañar el dispositivo y sus componentes electrónicos. No deje conectado el producto, cuando no lo esté utilizando. No utilice otros cables o adaptadores que no sean los incluidos junto a este producto; hacerlo supondría la anulación de la garantía del mismo.
- Para la limpieza del producto, por favor desconecte el cable de alimentación suministrado, y utilice un trapo suave (sin usar agua, alcohol u otros productos corrosivos que podrían dañar el producto).
- Por favor utilice el producto adecuadamente y siguiendo los pasos descritos en este manual y en el mismo orden.
- No desmonte o intente arreglar el dispositivo, no contiene partes que pueda reparar o reutilizar. No intente manipularlo ya que anula automáticamente la garantía del producto.
- Este producto es ÚNICAMENTE para uso doméstico. Reciclélo adecuadamente, no tirar en la basura doméstica.

Para más ayuda contacte con nuestro equipo de atención al cliente en: soporte@ardistel.com

(*Para más información, consulte el manual de instrucciones del mando y la consola.)

(PT) PRECAUÇÕES E MEDIDAS DE SEGURANÇA

Importante: NÃO UTILIZAR CARREGADORES OU CABOS QUE NÃO SEJAM OS INCLuíDOS NO PRODUTO OU PEÇAS AUTORIZADAS ARDISTEL, visto poderem danificar o produto e porque tal anula automaticamente a garantia deste. **Antes de ligar o produto Blackfire verifique que esta se encontra em perfeito estado (e o seus acessórios).**

- Não utilizar se o produto apresentar danos (produto, suporte, conetores, cabo de carregamento, etc.).
- Não coloque o suporte ou o console sobre uma superfície que não seja lisa e totalmente horizontal, pois pode cair e causar danos ao dispositivo e/ou console, bem como ferimentos pessoais.
- Não adequado para crianças com menos de 8 anos. Mantenha o produto afastado das crianças. Só um adulto deve utilizar este produto. O produto (e seus acessórios) não são um brinquedo. - A tensão de entrada do produto é de 5 V. Se a tensão fornecida pelo USB for superior, pode ocorrer um sobreaquecimento da unidade.
- Coloque a consola e o produto em local suficientemente ventilado; não obstrua as aberturas de ventilação (ventiladores) da consola, pois isso pode superaquecer o produto.
- Não gere curto-circuitos nem queime a unidade. Não atire nenhum componente deste produto para a água, fogo nem o deixe cair. Mantenha-o num local seco e seguro.
- Não exponha diretamente o dispositivo aos raios solares e não o utilize nem o guarde com temperaturas muito altas

nem muito baixas [calor/frio extremo ou humidade]. Não cumprir estas regras básicas pode acarretar uma avaria do dispositivo ou provocar danos a diversos componentes eletrónicos.

- Mantenha o produto afastado de líquidos. Não coloque nem utilize o dispositivo em ambientes húmidos nem verta líquidos sobre o mesmo, pois tal pode provocar danos a diversos componentes eletrónicos.
- Não coloque nem guarde o dispositivo num local com pó, sujo ou com o ar contaminado, nem em locais onde possa cair com facilidade ao chão. Evite que o produto caia em superfícies duras. Guarde o dispositivo num local seguro e estável. Oscilações violentas ou quedas podem danificar o dispositivo, os seus componentes eletrónicos.
- Não deixe o produto ligado quando não o estiver a usar. Não use cabos ou adaptadores que não sejam os incluídos com este produto; fazê-lo implicaria no cancelamento da garantia do mesmo.
- Para limpar o produto, desconecte o cabo de alimentação fornecido e use um pano macio (sem usar água, álcool ou outros produtos corrosivos que podem danificar o produto).
- Utilize o produto adequadamente, seguindo os passos descritos neste manual e na mesma ordem.
- Não desmonte nem tente arranjar o dispositivo; não contém partes que possa reparar ou reutilizar. Não tente manipulá-lo, pois isso anula automaticamente a garantia do mesmo.
- Este produto é EXCLUSIVAMENTE para uso doméstico. Recicle-o adequadamente; não o deite no lixo doméstico.

Para mais informações, entre em contacto com a nossa equipa de atendimento ao cliente através de: soporte@ardistel.com

(*Para mais informações, consulte o manual de instruções da consola e do comando.)

(EN) WARNINGS AND SAFETY MEASURES

Important: DO NOT USE CHARGERS OR CABLES THAT AREN'T INCLUDED WITH THIS PRODUCT OR AREN'T SERVICEABLE AND APPROVED PARTS FROM ARDISTEL, because it may damage the device and the warranty will be automatically cancelled. The warranty will not be applied to products provided by other suppliers or if as a result of a misuse you damage the product. Before connecting the Blackfire device to the USB port, make sure that the product is in perfect condition (and also all accessories included).

- Do not use if the product is damaged (device, stand, connectors, cable, etc.).
- Do not place the stand or the console on a surface that is not flat and completely horizontal, as it could fall and cause damage to the device and/or the console, as well as personal injury.
- Not for use for children under the age of 8 years. Please, keep the device away from children. Product must be used ONLY by an adult. The product and its accessories are not a toy.
- Keep in mind that the input voltage of the device is 5V. If you supply more voltage within the USB connector, the unit can be overheated. Place the console and product in a well-ventilated place; do not obstruct the cooling fans of the console as this could overheat the product.
- Do not short circuit or burn the product/ or its accessories. Do not throw any component of this device into water, fire or drop them. Keep the device away in a dry and safe place.
- Do not use the device or expose to high or low temperatures (extreme hot/cold conditions or high levels of moisture). Not paying attention to this warning may damage the product and/or its electronic components.
- Keep the product in a safe and clean place. Quick oscillations or dropping the device into hard surfaces may damage the device and/or its electronic components. Do not let the product connected, when you are not using it remove the unit from the mains power. Do not use other cables or adapters than the ones included with this product; doing so will avoid warranty of the product.
- For product cleaning, please disconnect the power cable included, and use a soft, dry and clean cloth (without using water, alcohol or other corrosive products that may damage the product).
- Use the product properly and following strictly these instructions.
- Do not disassemble or attempt to repair the device, there are no serviceable parts inside. Changes or modifications not approved by the manufacturer will avoid the user warranty.
- This product is ONLY for home indoor use only. Recycle it into electronic devices waste, not into domestic waste.

For further assistance contact our customer service team in: soporte@ardistel.com

(*For more information, check instructions manual for console and controller.)



Donde vea este símbolo [contenedor de basura con ruedas tachado RAEE Anexo IV] indica la recolección separada de equipo de desecho eléctrico y electrónico en países de la UE. Por favor, no tire el equipo en los desechos domésticos. Por favor, use los sistemas de retorno y recolección de su país para el desecho de este producto.

Este símbolo [caixote do lixo com cruz - Anexo IV referente à norma REEE] indica que este dispositivo deve ser eliminado juntamente com outros resíduos de equipamentos eléctricos e electrónicos nos países da UE. Não elimine este equipamento juntamente com o lixo doméstico. Utilize os esquemas de recolha e entrega disponíveis no seu país para uma correcta eliminação deste produto.

Where you see this symbol [crossed-out wheel bin WEEE Annex IV] indicates separate collection of electrical waste and electronic equipment in the European countries. Please do not throw the equipment into domestic refuse. Please use the return and collection systems available in your country for proper, safe disposal of this product.



La marca "CE" indica que este producto cumple con los requisitos Europeos en cuanto a seguridad, salud, medio ambiente y protección al consumidor. Declaración de Conformidad: www.ardistel.com

O símbolo "CE" indica que este produto está em conformidade com os requisitos europeus em termos da segurança, saúde, ambiente e protecção do cliente. Declaração de Conformidade: www.ardistel.com

The "CE" mark indicates that this product complies with the European requirements for safety, health, environment and customer protection. Declaration of Conformity: www.ardistel.com

Este producto no está promocionado, patrocinado ni afiliado con Sony. PlayStation, PS5, DualSense son marcas registradas de Sony Interactive Entertainment Inc. *Consola no incluida.

Este produto não é promovido, patrocinado nem filiado com Sony. PlayStation, PS5, DualSense são marcas registradas de Sony Interactive Entertainment Inc. *Console não incluida.

This product is neither endorsed, nor sponsored, nor affiliated with Sony. PlayStation, PS5, DualSense are registered trademarks of Sony Interactive Entertainment Inc. *Console not included.

MOD.: A3-33318
VSO_33318_122023



Distribuido por:/Distributed by:
Ardistel, S.L. - C/ Caravis, 18-20-22
Plataforma Logística PLAZA
50197 · Zaragoza (España)
www.ardistel.com

